

## air-o-chill

### Cellule de refroidissement rapide, 28 kg, 10xGN1/1

REPÈRE # \_\_\_\_\_

MODELE # \_\_\_\_\_

NOM # \_\_\_\_\_

SIS # \_\_\_\_\_

AIA # \_\_\_\_\_



726623 (RBC101R)

Cellule de refroidissement 28 kg avec 10 niveaux prédisposée groupe à distance

### Description courte

#### Repère No.

Intérieur et extérieur en inox AISI 304. Isolation de 60 mm d'épaisseur. Porte pleine, ouverture à droite. Pour plateaux GN 1/1 ou 600x400 mm. Capacité de charge : 21,6 Kg (normes NF), 28 Kg (normes UK). Groupe frigorifique à distance. Contrôle électronique programmable. Évaporateur avec protection antirouille. Affichage numérique de la température à l'extérieur ; signal sonore en fin de cycle ou en cas d'anomalie pendant le cycle. Température de fonctionnement : de +90°C à +3°C. Pour températures ambiantes jusqu'à 32 °C. Sans HCFC. Gaz réfrigérant : R134a. Indice de protection IPX44.

### Caractéristiques principales

- Dégivrage automatique et/ou manuel
- Cycle de refroidissement rapide: 28 kg de +90° C à +3°C en moins de 90 minutes.
- Refroidissement délicat (Soft chilling) (température de l'air : -2 °C).
- Refroidissement fort (température de l'air à -12° C).
- Turbo cooling : la cellule travaille en continu à la température souhaitée. Idéal pour une production en continu.
- Le panneau de commande est doté de deux écrans de grande dimension affichant : le temps, la température à cœur, le compte à rebours, les alarmes et les informations de service.
- Deux cycles programmables (P1 & P2) pour chaque mode de fonctionnement, permettant de régler le temps et la température de l'air. Ces programmes peuvent être convertis en cycles spéciaux pour la crème glacée (conservation de la forme et maintien à température).
- Toutes les informations relatives aux différents modes de fonctionnement sont enregistrées : date, temps, cycle, température à cœur, maintien de la température, conformité HACCP.
- Estimation du temps restant pour les cycles pilotés par sonde (ARTE) pour une planification plus facile des activités.
- En standard, sonde de température à cœur à 1 capteur.
- Performance garantie à températures ambiantes de + 40 ° C.

### Construction

- Type de frigorigène : R134a.
- Joint de porte magnétique démontable sans outil avec design hygiénique
- Entièrement en inox AISI 304.
- Cellule interne hygiénique, sans soudure et avec angles arrondis pour faciliter le nettoyage.
- Accès frontal aisé aux principaux composants techniques.
- Ventilateur sur panneau articulé pour faciliter le nettoyage de l'évaporateur.
- L'eau de dégivrage peut être évacuée soit par raccordement à une vidange, soit récupérée dans un bac (en option).
- Nécessite une connexion à un groupe réfrigérant.

**Développement durable**

APPROBATION: \_\_\_\_\_

- Isolation en polyuréthane haute densité de 60 mm d'épaisseur, sans HCFC.
- Maintien à 3 ° C pendant le refroidissement, activé automatiquement à la fin de chaque cycle, pour économiser l'énergie et maintenir la température de consigne (activation manuelle est également possible).

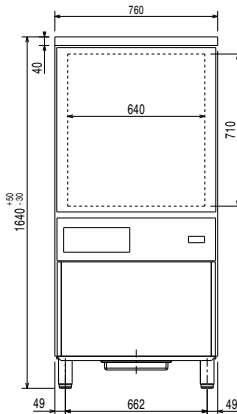
### Accessoires inclus

- 1 X Sondes 1 point pour cellules mixtes PNC 880213

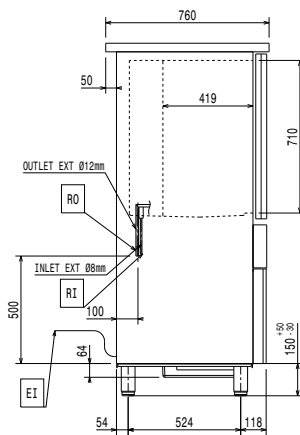
### Accessoires en option

- Glissières pour cellules 28kg GN1/1 PNC 881518
- Couple de grilles GN 1/1 en acier inox 18/10 PNC 921101
- Guides latéraux 7 niveaux au pas de 80 mm, pour fours électriques 10 GN 1/1 PNC 922115
- Guides latéraux 7 niveaux au pas de 80 mm, pour fours gaz 10 GN 1/1 PNC 922116
- Guides latéraux 10 niveaux au pas de 60 mm, pour fours électriques 10 GN 1/1 PNC 922121
- Guides latéraux 10 niveaux au pas de 60 mm, pour fours gaz 10 GN 1/1 PNC 922122
- Chariot porte structure pour fours 10 GN 1/1 et 10 GN 2/1 PNC 922128
- Chariot de chargement pour 10 GN1/1 PNC 922130
- Kit cadre pour structure mobile 10 GN1/1 PNC 922201

Avant

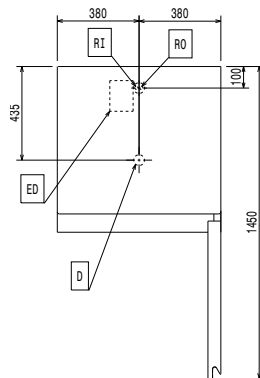


Côté



D = Vidange  
EI = Connexion électrique  
RO = Raccordement groupe à distance

Dessus



### Électrique

**Voltage :**  
726623 (RBC101R) 220-240 V/1 ph/50/60 Hz  
**Puissance de raccordement** 0.12 kW  
**Circuit breaker required**

### Installation

**Clearance:** 5 cm on sides and back.  
Please see and follow detailed installation instructions provided with the unit

### Capacité

**Capacité maxi de chargement :** 28 kg

### Informations générales

**Poids net :** 114 kg  
**Poids brut :** 106 kg  
**Hauteur brute :** 1840 mm  
**Largeur brute :** 880 mm  
**Profondeur brute :** 820 mm  
**Volume brut :** 1.33 m<sup>3</sup>

### Certifications ISO

**ISO Standards:** ISO 9001; ISO 14001; ISO 45001; ISO 50001

### [NOT TRANSLATED]

**Type de fluide réfrigérant :** R134a  
**GWP Index:** 1300